



Gestion de l'espace et aménagement du territoire rural

Une entreprise au service des espaces, des hommes et des produits

Situé au carrefour des régions Rhône Alpes, Languedoc Roussillon, PACA et Auvergne, Terraterre intervient dans tous les contextes où l'activité agricole est présente : périurbain, rural ou naturel.

Terraterre apporte une connaissance fine des agricultures concernées par des projets de gestion de l'espace, de planification territoriale ou par des politiques environnementales.

Nous prenons en compte la diversité des agricultures, leurs enjeux, contraintes et dynamiques

pouvoir envisager des adaptations aux nouvelles données territoriales.

Soucieux de vous apporter entière satisfaction dans vos réflexions et projets, nous vous accompagnons tout au long des études qui nous sont confiées.

A l'écoute du monde agricole, nous jouons le rôle d'interface entre les agriculteurs et les maitres d'ouvrage pour une meilleure compréhension et une appropriation des enjeux par l'ensemble des acteurs du territoire.

Terraterre parce qu'une terre peut changer de vocation. Si certaines terres doivent rester agricoles et être optimisées dans leur utilisation, d'autres peuvent permettre le développement du territoire autrement qu'au travers de l'agriculture, terres à terres.

Terraterre parce que nous empruntons à nos enfants notre terre. En ce sens, il faut préserver les territoires pour passer nos terres de main en main, de terres à terres, de génération en génération.

Terraterre parce qu'il faut être pragmatique et rester terre à terre sur ces sujets, avec ouverture.

Gestion et valorisation des milieux naturels

Analyses territoriales

Développement agricole et gestion pastorale



Site de Montrond (Baronnies)

Territoire du Grand Valentinois

Massif du Tanargue (Ardèche)

Gestion et valorisation des milieux naturels

Dans le cadre de la mise en place de projets de valorisation de milieux naturels, Terraterre fait régulièrement appel à des compétences en écologie.

Un travail approfondi de terrain en relation étroite avec les agriculteurs permet dans un premier temps d'évaluer la sensibilité des agriculteurs aux projets proposés et de caractériser les systèmes technico-économique. L'expertise de terrain a pour objectif d'approfondir les pratiques et itinéraires cultureux et d'analyser les atouts/contraintes de chaque système agricole. A partir de cette analyse, le croisement avec les données environnementales doit aboutir à des propositions en terme de pratiques agricoles.

Il ne s'agit pas de proposer des changements de pratiques qui déstabilisent les exploitations en place mais bien d'évaluer les marges de manœuvre des systèmes pour les actionner en faveur de

l'environnement tout en répondant aux objectifs économiques des agriculteurs. Cette approche est aussi développée dans les projets de reconquête agricole de milieux en déprise.

Nous utilisons des logiciels de cartographie pour rendre compte des analyses et partager l'ensemble des données.



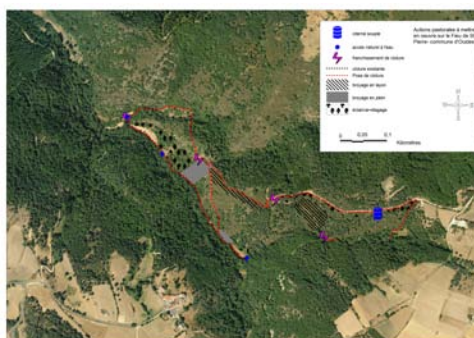
Gorges de l'Allier

Références - gestion et valorisation des milieux naturels

- Suivi pastoral des éleveurs contractuels sur le site Natura 2000 des Gorges de l'Ardèche et du plateau de la Dent de Rez (depuis 2007)
- Volet agricole du plan de gestion de l'Espace Naturel Sensible du plateau de Méginand (CG Rhône et Agglomération du Grand Lyon – Latitude-uep)
- Volet agricole du plan de gestion du site Natura 2000 B20 « l'Allier et ses affluents » (DDAF Ardèche – Latitude-uep)
- Actualisation du plan de gestion pastoral et de mise en valeur des landes du Beaujolais (ENS CG Rhône – Latitude uep)
- plan de gestion pastoral de l'estive du Tanargue (PNR des Monts d'Ardèche – ONF)
- Mise en place de plans de gestion pastorale sur 2 sites Natura 2000 du Haut Allier (SMAT)
- Volet pastoral du plan de gestion du site ENS de Montrond (Baronnies)
- Diagnostic et expertise pastorale des garrigues du bois de Païolive et du plateau des Gras – site Natura 2000 FR8201656 (CREN, 2011)
- Assistance à maîtrise d'ouvrage pour la mise en œuvre des Contrats Natura 2000 « Haut Val d'Allier » et « Gorges de l'Allier et ses affluents » (SMAT et AFP Haut Allier, 2011-2016)
- Réalisation de diagnostics éco pastoraux sur quatre alpages de la réserve naturelle des Hauts de Chartreuse (PNR de Chartreuse, en cours).
- Elaboration d'un plan de gestion pastorale sur le site Natura 2000 « sommets du nord Margeride » FR8301070 (SMAT, en cours)



Plan de gestion de la zone humide de la Tuilière
Visite de terrain en concertation avec les agriculteurs



Plan de gestion des sites Natura 2000 du haut Allier
Préconisations en termes de travaux d'ouverture de milieux



Assistance à maîtrise d'ouvrage pour les chantiers d'ouverture des sites Natura 2000 du Haut Allier
Mise en œuvre de travaux d'éclaircie/étagage

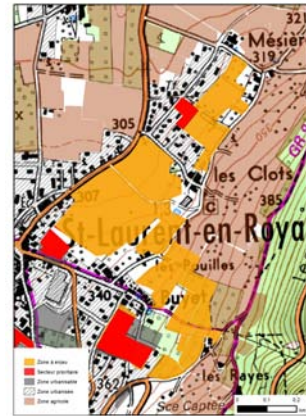
Analyses territoriales

Terraterre analyse le rôle que joue l'agriculture dans la gestion du territoire.

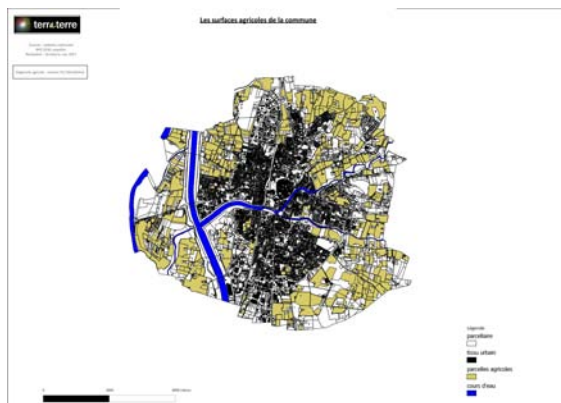
Il s'agit de bien appréhender les interactions entre l'agriculture et les autres composantes du territoire (autres activités économiques, activités de loisirs....).

L'objectif est de pouvoir disposer d'une vision exhaustive et actualisée des activités agricoles et de leur dynamique afin de pouvoir proposer des stratégies de développement territorial harmonieuses et cohérentes.

Nous utilisons des logiciels de cartographie pour rendre compte des analyses et partager l'ensemble des données.



Qualification des espaces agricoles du Pays de Royans
définition de secteurs à enjeu agricole



Diagnostic agricole du PLU de Montélimar
Espaces agricoles

Références - analyses territoriales

- Volet agricole de l'étude d'impact du PLU d'Orange sur l'environnement (Commune d'Orange - Latitude-uep/Terraterre, 2007)
- Etude prospective sur les filières et espaces agricoles du Val de Durance - ITER (CR PACA et Mission ITER, 2008)
- Diagnostic des sensibilités des structures agricoles vis-à-vis de la pression urbaine sur le territoire de l'Ardèche (DDT 07 - Tercia/Acer campestre/terraterre, 2010-2011)
- Diagnostic agricole et schéma des espaces agri-naturels du SCOT Pic Saint Loup (SM Pic Saint Loup- Cereg territoires/terraterre, 2010-2012)
- Diagnostic foncier agricole de la Communauté de communes de Bassin d'Annonay (CCBA- Tercia/Acer Campestre/Terraterre, 2011)
- Diagnostic foncier agricole de la communauté de communes des Cévennes Vivaroises (Cdc Cévennes Vivaroises, 2011)

- Diagnostic agricole dans le cadre de la révision du PLU de la commune de Montélimar (2011)
- Diagnostic agricole de la communauté de communes des Châtaigniers (CC Châtaigniers - 2012/2013)
- Qualification des espaces agricoles du Pays de Royans (CC Pays Royans - Terraterre/UEF/cartographie et sig, 2011/2013)
- Diagnostic du foncier agricole et définition des périmètres à enjeux agricoles (Communauté d'Agglomération Sophia-Antipolis, Tercia, en cours)
- Diagnostic foncier et agricole de la vallée du Salindre (PNRMA - en cours)

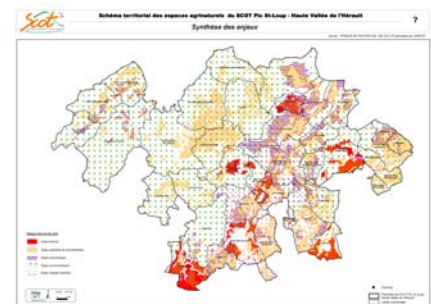


Schéma des espaces agri-naturels du SCOT Pic Saint Loup
Secteurs à enjeu agricole



Développement agricole et gestion pastorale

Une expérience fine des systèmes pastoraux, en particulier du Quart Sud Est de la France, permet à Terraterre de proposer à destination des professionnels agricoles (agriculteurs, techniciens, chargés de mission...) des suivis ou formations sur le terrain en faveur du développement des pratiques pastorales au sein des exploitations.

Terraterre réalise de nombreux plans de gestion pastoraux et en assure le suivi pour les gestionnaires de sites naturels. Sa parfaite connaissance du terrain, son approche opérationnelle et concertée étant gage de réussite sur le terrain.

Terraterre fait le lien entre les agriculteurs et les gestionnaires des sites pour une compréhension

mutuelle et un engagement collectif en faveur du projet.



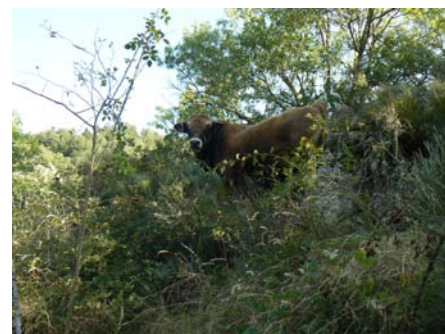
Vulnérabilité d'une exploitation vis-à-vis du risque loup



Suivi pastoral du massif du tanargue



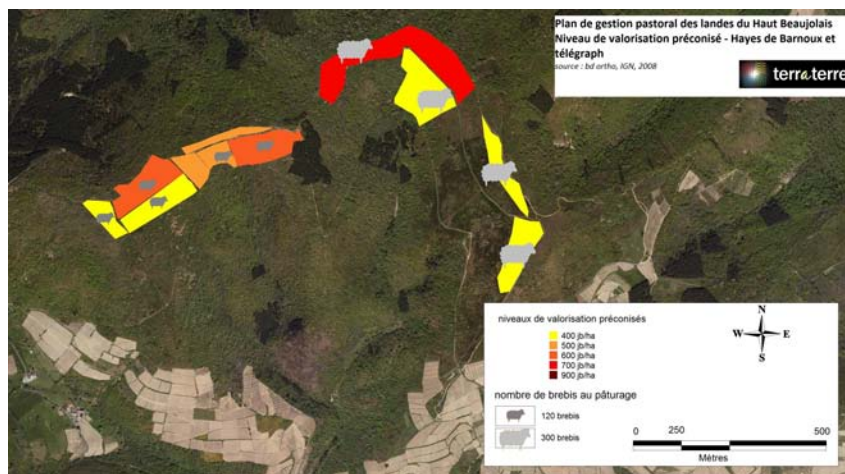
Gestion pastorale des bords d'Ardèche



Suivi pastoral des sites Natura 2000 du haut Allier

Références - développement agricole et gestion pastorale

- Formations et conseils auprès d'éleveurs laitiers du nord Ardèche pour une meilleure valorisation des surfaces pâturées de leurs exploitations
- Etude sur la vulnérabilité des exploitations du Parc Naturel des Monts d'Ardèche au retour potentiel du loup (PNR des Monts d'Ardèche – CERPAM, Institut de l'Élevage, 2009)
- Etude de l'évolution du monde agricole à 10 ans (communauté de communes de Haute Maurienne – Vanoise, 2010)
- Mise en place d'un plan de gestion pastoral sur l'estive du Tanargue (PNR des Monts d'Ardèche – ONF, 2010)
- Diagnostic de vulnérabilité à la présence du loup (exploitation G. Vincent, DDT 07, 2013)



Plan de gestion des landes du Haut Beaujolais
Préconisations de valorisation des milieux pastoraux

Autres études

Le développement industriel ou l'aménagement du territoire concerne parfois des espaces agricoles.

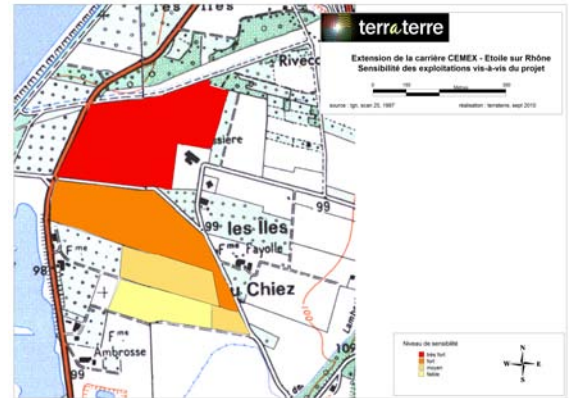
L'étude d'impact de ces projets sur l'activité agricole est nécessaire pour proposer des aménagements ou mesures compensatoires afin de réduire les effets négatifs occasionnés par ces projets.

Cette analyse nécessite d'avoir une vision prospective des systèmes d'exploitations concernés mais aussi plus largement des dynamiques agricoles territoriales (foncier, orientations technico-économiques, filières...).

Aujourd'hui, certaines entreprises mènent des réflexions autour d'entretien d'ouvrages par

l'activité agricole. Pour ce faire, l'expertise des espaces concernés menée parallèlement à la parfaite connaissance des systèmes agricoles permet de proposer des pistes d'actions sur les secteurs prioritaires.

Une approche totalement indépendante de ces sujets permet aux maîtres d'ouvrage de disposer d'une étude fiable et de mettre en oeuvre des mesures adaptées au contexte et aux enjeux locaux dans le cadre réglementaire qui s'impose à eux.



Etude d'impact sur l'activité agricole de l'extension d'une carrière

Références - développement industriel et territorial

- Diagnostic agricole dans le cadre d'une extension de carrière Etoile sur Rhône (CEMEX)
- Mise en place d'une mesure compensatoire liée à la demande d'autorisation d'exploiter en site Natura 2000 d'une carrière à Lablachère
- Diagnostic agricole dans le cadre d'une extension de carrière Saint Montant (Lafarge granulats)
- Diagnostic agricole dans le cadre d'une extension de carrière Mondragon (Lafarge granulats).
- Etude de faisabilité d'entretien du domaine CNR par l'élevage (Compagnie Nationale du Rhône, 2012)
- Etude de faisabilité d'entretien de la ligne très haute tension Boutre-Tavel par le pâturage (RTE, 2013)
- Etude économique agricole et forestière – étude d'impact de la RD68-LIEN section Bel Air/Nord de St Gély du Fesc (CG 34 – Tercia consultants, en cours)



Etude de faisabilité de l'entretien des berges du Rhône par le pâturage



Etude de faisabilité d'entretien de lignes très Haute tension par le pâturage



Etude d'impact sur l'activité agricole d'une extension de carrière

Une entreprise implantée en zone rurale

Terraterre est implantée en Sud Ardèche, en milieu rural à l'interface entre les dynamiques péri-urbaines et les dynamiques de déprise.

Ce positionnement lui permet d'être à l'écoute des changements qui s'opèrent dans ces différents territoires.

Proche des agriculteurs, Terraterre maintient un lien constant avec les exploitations agricoles de son territoire et suit les évolutions de cette profession.

Pour être le plus réactif possible aux problématiques posées dans le cadre de ses missions, Terraterre partage ses bureaux avec d'autres bureaux d'études et professionnels et travaille en synergie avec des forestiers, urbanistes, écologues...

Locaux :

Bureau et salle de réunion localisés à la Zone d'Activités du Vinobre,

Maison des Territoires : 415 chemin des Traverses – 07200

Lachapelle s/s Aubenas

Tél : 09.83.88.83.47 / Fax :

09.81.38.96.53 /

Karine.martin@terraterre.fr

Matériel disponible :

- PC de bureau Antec
- 2 Ordinateurs portables Asus
- Videoprojecteur Acer K11
- Appareil photo Panasonic DMC-T40
- Imprimante A3 HP officejet 7000
- Imprimante A4 Lexmark X7350
- Photocopieuse couleur A4/A3 Canon C 2020i
- Logiciels de bureautique et de SIG (Qgis)
- Site internet : www.terraterre.fr
- Véhicule



Des compétences et une solide expérience

EXPERIENCES PROFESSIONNELLES

**Consultante indépendante
Terraterre** (depuis janvier 2007).
Activité développée au sein de
POLLEN SCOP jusqu'en juillet
2012. Création de la SARL
Terraterre en août 2012.

**Conseillère spécialisée en
gestion de l'espace et gestion
pastorale** à la Chambre
d'Agriculture de l'Ardèche (2001-
2006)

Chargée de mission au Centre
International de Coopération pour
le Développement Agricole (2000-
2001) – missions au Pérou,
Equateur et Cuba

Chargée d'études sur 2 sites
Natura 2000 dans les Alpes
Maritimes et Alpes de Haute
Provence pour le Centre d'Études
et de Réalisations Pastorales des
Alpes Méditerranée (CERPAM,
1999)

FORMATION

- Ingénieure Agro Paris Tech
spécialité agronome à vocation
générale
- Institut National Agronomique
de Paris Grignon – DESS
Développement agricole
- Ecole d'Ingénieur en Agro-
développement International –
DESTOM

RESEAUX PROFESSIONNELS

- Association Française de
Pastoralisme
- Association Française
d'Agronomie
- Vétérinaires et Agronomes Sans
frontières
- Diriger et Entreprendre en
Ardèche Méridionale.



Une entreprise à votre écoute



TERRATERRE

415 chemin des traverses
07200 Lachapelle sous Aubenas

tél: 09.83.88.83.47
fax: 09.81.38.96.53
email: terraterre@terraterre.fr
web: www.terraterre.fr