



Thématique(s)

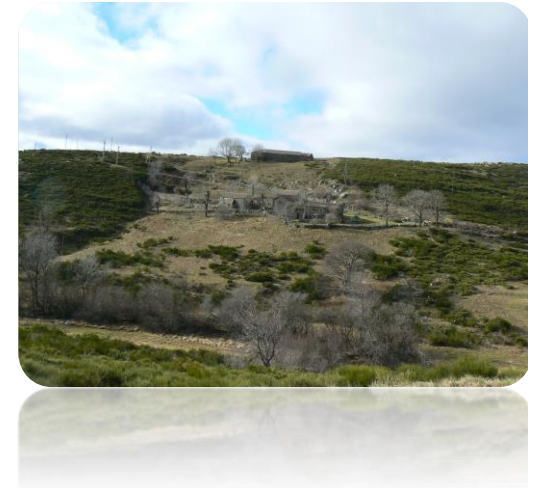
Foncier, outils fonciers, développement agricole,

En quelques mots

Territoire en déprise, volonté d'agir en faveur du maintien de l'agriculture

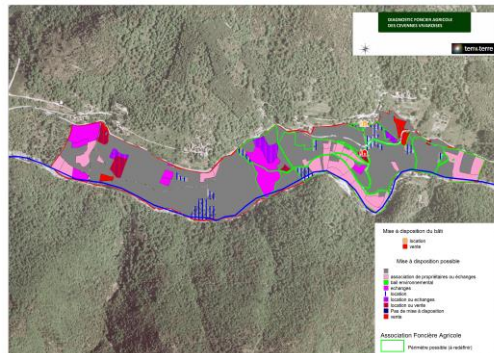
Anticipation du regroupement des communautés de communes

Mise en évidence des secteurs à enjeux et outils fonciers



Méthode

- Concertation, réunions publiques
- Analyse des données agricoles
- Mise en évidence et croisement des enjeux agricoles
- Propositions d'actions en faveur du développement agricole
- Définition de secteurs à enjeux, amorce d'une animation foncière



DEPARTEMENT DE L'ARDENNE REPUBLIQUE

Communauté de Communes des CÉVENNES VIVAROISES

Mairie de Sablières 07200 SABLIERES

06/11/2011

L'intercommunalité est à admettre au plus tôt à : Mairie de Sablières

La réponse à ce questionnaire ne constitue en aucun cas un engagement de votre part.

Les données que vous fournirez, bien entendu, ne seront utilisées que par le groupe de travail local et le conseil municipal.

Propriétaire Nom, prénom : Commune de Sablières

1. Les terres que vous possédez sur la zone à enjeu, sont-elles :
 En culture
 En jachère
 Inexploitées

2. Si vous avez des terres inexploitées, envisagez-vous une remise en état de l'état ou en partie des surfaces par une activité agricole ?
 OUI
 NON Si NON, pourquoi ?

3. Si un envisagez-vous des travaux de remise en valeur par votre initiative ou par une association par une association ?
 OUI
 NON Si NON, pourquoi ?

4. Le projet intercommunal (il dans les 5 ou 10 ans à venir) ?
 OUI
 NON Si NON, pourquoi ?

5. Dans le cas d'une remise en valeur, quel mode de mise à disposition vous intéressez plus particulièrement ?
 La location
 Les échanges amiables
 Les associations de propriétaires
 autres à préciser :

6. Si vous êtes propriétaire de biens, êtes-vous intéressés par une vente ?
 OUI
 NON Si NON, pourquoi ?

7. Si vous êtes propriétaire de biens, êtes-vous intéressés par une location ?
 OUI
 NON Si NON, pourquoi ?

8. Indiquez nous une information sur les différents modes de mise à disposition et les dispositifs d'aides destinés aux propriétaires
 OUI
 NON

Autres suggestions, idées ou réflexions et propositions complémentaires concernant la réalisation des diagnostics, la réalisation de votre territoire, et l'animation de l'espace : ... selon les intervenants.

Communauté de communes
des Cévennes Vivaraises
4 communes, 569 hab

Communauté
de communes
des Cévennes
Vivaraises

Elaboration d'un diagnostic
foncier agricole - 2011