



Thématique(s)

Foncier, outils fonciers, développement agricole,

En quelques mots

Territoire en déprise, volonté d'agir en faveur du maintien de l'agriculture

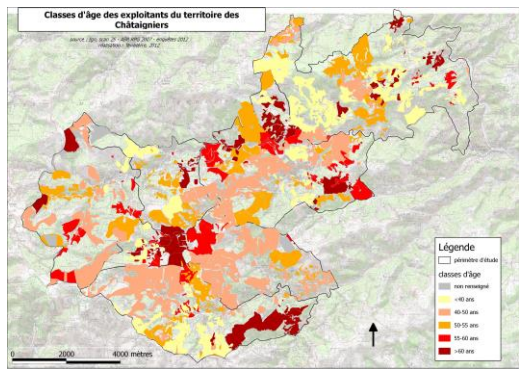
Anticipation du regroupement des communauté de communes

Mise en évidence des secteurs à enjeux et faisabilité d'une installation



Méthode

- Concertation, réunions publiques
- Analyse des données agricoles
- Mise en évidence et croisement des enjeux agricoles
- Propositions d'actions en faveur du développement agricole
- Définition de secteurs à enjeux, étude de faisabilité sur un secteur



<p>Andèche, ferme communale à reprendre en fermage en 2015</p>	
	<p>Installation Exploitation située en centre Andèche dans une exploitation de 500 hectares, à 45 km de Puy, à 15 de la vallée du Rhône, dans une commune de 500 habitants, 30 km de la route nationale du Bourg (30 km de la mairie)</p>
<p>Contexte Propriété du Parc Naturel Régional des Châtagniers Andèche reçue par donation. Ferme communale</p>	
	<p>Installation Exploitation agricole de 500 hectares agricole reconnue en transformation (destinée pour 500 hectares en transformation foncière, une convention pour transformation foncière). Zone AOC poulard. La commercialisation sera à développer car ce gibier est en vente directe. Quelques châtaignes à récolter</p>
<p>Intérêt d'installation Intérêt économique du territoire par rapport au coût "réel" de l'installation (équipement des terres, planning de pâturages, recherche d'autonomie alimentaire). Intérêt existant pour l'élevage à la ferme. Bâtiments (de 400 m²) en cours d'achat de construction à 100% d'achèvement et d'achat des bâtiments et 40 ha de forêts appartenant au PNR. N/A) 40 ha non défrichés. Principalement des terres à couvrir pour une vingtaine d'années.</p>	
<p>Intérêt d'installation Etabli en cours pour la construction et aménagement de l'habitation</p>	
<p>Le foncier et les bâtiments seront transmis gratuits à la ferme de 5 ans. Équipement de transformation à prévoir.</p>	<p>Mise à disposition, durée</p>
<p>Date limite de dépôt des candidatures :</p>	<p>Chaque candidat par l'intermédiaire de la commercialisation. Organisée avant la venue de l'intégrer au village.</p>
<p>Les 42 ha seront utilisés en pâturage, les fourrages seront à acheter à l'extérieur. Le gibier et la viande agricole et de transformation seront à la charge du récepteur.</p>	<p>Disponibilité</p>
<p>CONTACT NOM : TELEPHONE :</p>	<p>COMMUNE D'AGRICULTURE DE L'ANDÈCHE 16 05100 (région Alpes sud-est) 04 75 20 26 82 / 04 75 36 36 94</p>



Communauté de communes des châtaigniers
6 communes, 1732 hab

Communauté de communes des châtaigniers

Elaboration d'un diagnostic foncier agricole - 2012