



Thématique(s)

Aménagement du territoire, politique publique, planification, foncier, outils fonciers,

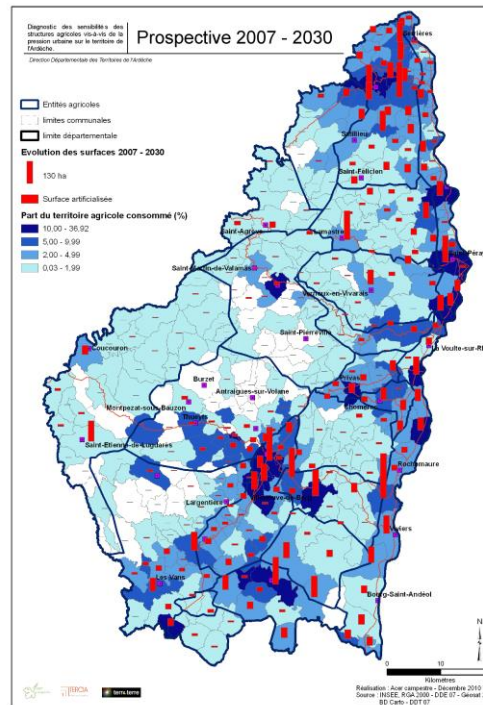
En quelques mots

Territoire en mutation

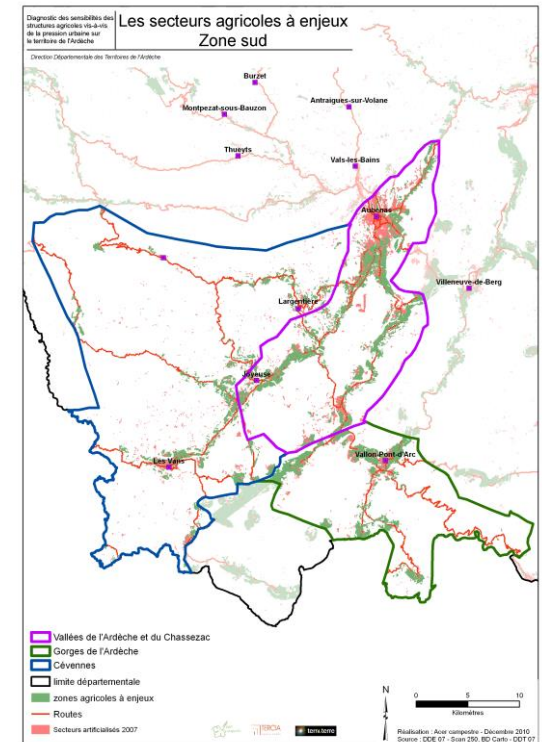
Porter à connaissance de l'Etat dans les documents de planification

Méthode

- Concertation, réunions publiques
- Analyse des données agricoles
- Mise en évidence et croisement des enjeux agricoles
- Définition de secteurs à enjeux
- Scénarii d'évolution
- Définition d'une doctrine générale sur la prise en compte de l'agriculture dans le territoire



**Direction départementale
des territoires Ardèche**
339 communes, 320 379 hab
Partenaires : Tercia consultants
(mandataire), Acer campestre



Direction départementale des territoires Ardèche

*Diagnostic des sensibilités des
structures agricoles vis-à-vis de la
pression urbaine sur le territoire de
l'Ardèche - 2011*