



Thématique(s)

Gestion pastorale, développement agricole, politiques publiques

En quelques mots

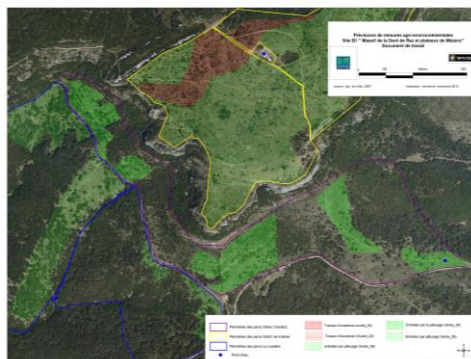
Site Natura 2000 à fort enjeu lié au maintien des milieux ouverts.

Le pâturage est le garant de la pérennité de ces milieux propices à l'aigle de Bonelli.



Méthode

- Concertation avec les éleveurs
- Expertises en cours d'utilisation pastorale
- Analyse des résultats
- Relation entre les éleveurs et le syndicat
- Prescriptions de gestion d'une année sur l'autre



Syndicat de gestion des gorges de l'Ardèche

**GORGES
DE L'ARDECHE**
SYNDICAT DE GESTION

Syndicat de gestion des gorges de l'Ardèche

Suivi pastoral sur le massif de Mézenc et de la Dent de Rez – Site Natura 2000 B1 – 2007 à 2015