



Méthode

- Concertation, réunions publiques
- Analyse des données agricoles
- Analyse des documents d'urbanisme
- Mise en évidence des enjeux agri-environnementaux
- Recherche foncière sur secteurs à enjeux
- Propositions d'actions de gestion sur les secteurs à enjeux



Thématique(s)

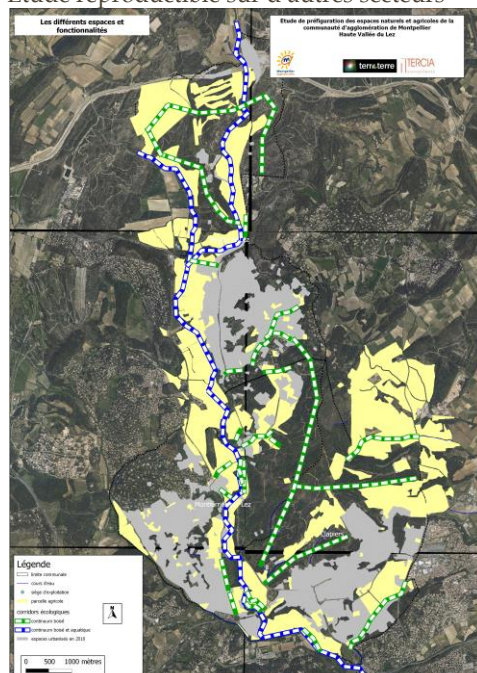
Aménagement du territoire, planification, foncier et filières agricoles, développement agricole, agro environnement

En quelques mots

Alimentation de la trame verte et bleue du Scot

Pilotage stratégique et animation du secteur pilote de la Haute Vallée du Lez

Etude reproductible sur d'autres secteurs



Communauté d'agglomération de Montpellier

31 communes, 400 000 hab
Partenaires : Tercia consultant (mandataire), écologistes de l'Euzière.



Communauté d'agglomération de Montpellier

Etude de préfiguration d'un plan de gestion des espaces agri-naturels de la communauté d'agglomération de Montpellier et déclinaison sur trois secteurs pilote - 2014