



Thématique(s)

pastoralisme, plan loup, critères de vulnérabilité, outils de protection

En quelques mots

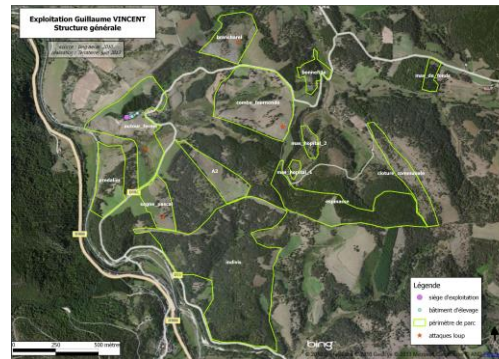
Premières attaque de loup sur le département de l'Ardèche

Evaluation de la vulnérabilité de l'exploitation pour proposer des pistes d'actions généralisables



Méthode

- Expertise de terrain
- Analyse du système d'exploitation
- Analyse des pratiques pastorales (protection mise en oeuvre)
- Propositions d'actions pour réduire le risque d'attaques



Direction
Départementale
des Territoires -
Ardèche

*Diagnostic de vulnérabilité à la
présence du loup à Cellier du Luc -
2013*



Direction Départementale
des Territoires - Ardèche
1 éleveur