



Thématique(s)

Développement agricole, foncier, Enjeux agricoles, aménagement du territoire

En quelques mots

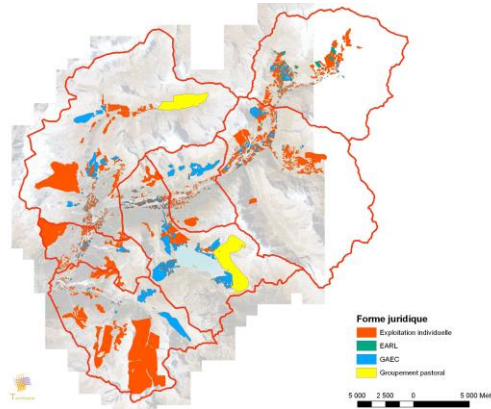
Diagnostic agricole dans le cadre de la révision du PLU.


Mise en évidence des enjeux agricoles et prescriptions en termes d'aménagement



Méthode

- Concertation, réunions publiques
- Analyse des données agricoles
- Mise en évidence et croisement des enjeux agricoles
- Propositions d'actions en faveur du développement agricole
- Orientations d'aménagement dans le cadre des documents d'urbanisme



FICHE ACTION N° 13	
ORIENTATION - La terre comme outil de production et l'harmonisation d'accès entre tous et pour tous	
TITULAIRE Remise en état des locations des alpages communaux sur l'ensemble du territoire	Territoire Haute Maurienne
CONTEXTE/RAPPEL & DIAGNOSTIC Etude agricole a mis en avant l'hétérogénéité des locations sur les alpages communaux. Cela entraîne une distorsion de concurrence sur ces secteurs à enjeux pour les exploitations agricoles entraînant des charges plus ou moins importantes.	
OBJECTIF Fonctionner l'accès aux alpages communaux pour l'ensemble des agriculteurs	MISE EN ŒUVRE L'action consiste à travailler avec:
POPULTE INTERPRÈTE RESPONSABLE DE L'ASL	
BÉNÉFICIAIRES _agriculteurs	
MÉTHODES/POURQUOI _ÉVALUATION_	
MÉTHODES/POURQUOI _PRÉSENTATION_	
PARTENAIRES FINANCIERS POSSIBLES _PPT - PRADER	
CONDITIONS RÉGLEMENTAIRES Accès des communes d'avoir une politique concertée sur ce sujet	
LIENS	
ESTIMATION SOMMAIRE DES COÛTS an. 15 000 €	


Communauté de communes de haute Maurienne Vanoise
 7 communes, 2 767 hab
 Partenaires : Jacquand Médiations, Florence Bignon
www.hautemaurienne.com

Communauté de communes de haute Maurienne Vanoise

Evolution du monde agricole à 10 ans sur le territoire de la Haute Maurienne Vanoise - 2009